


平成28年12月 6日

全国国立大学附属学校PTA連合会

会長 井上恒治殿

学校名 福岡教育大学附属幼稚園


PTA会長名 村田 夏美 

土曜・放課後活動等助成金

標記助成金について、下記の通り報告いたします。

記

報 告 書

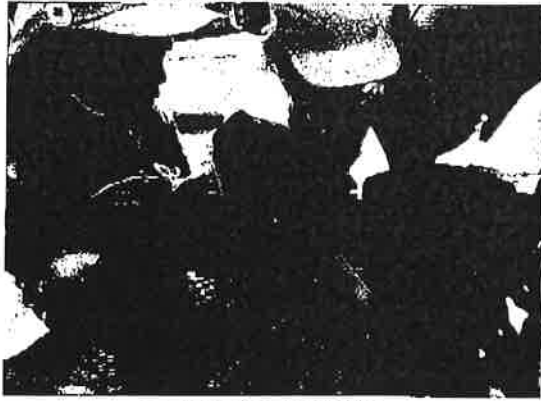
【事業名称】	自然体験プログラム	
【事業報告】	<p>子どもたちが「五感で自然」と触れ合い、体験的にエコロジを学んで「自然感覚を育む」ことを目的として、月に2回平日放課後に、自然観察会、植物栽培、収穫（バケツ稲まつり）等を園庭にて行いました。またプログラム締結のためとして、外来講師を招き食育指導等も行いました。子ども一人ひとりが「食」について考えるきっかけとなりました。</p> <p>(記録写真)</p>  <p>10月 バケツ稲刈入れ</p>	

助成金使途報告

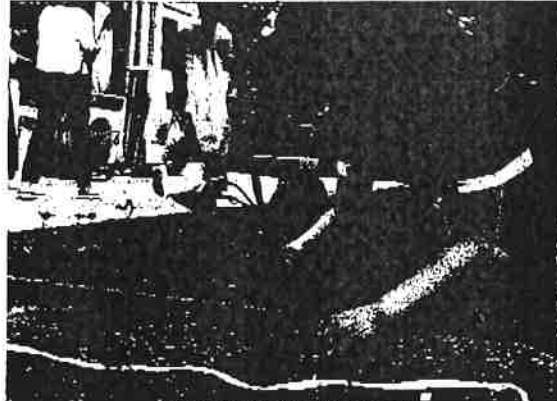
費目	内 訳 等	金 額
謝金		25,000 円
運営費		25,000 円
		円
合 計		50,000 0円

※ 費目について細分化・特定できない場合は、「運営費充当」等の表記でも可。

福岡教育大学附属幼稚園



5月 稲種植え



6月 いも苗植え



7月 夏の自然観察会



10月 パケツ稲刈入れ



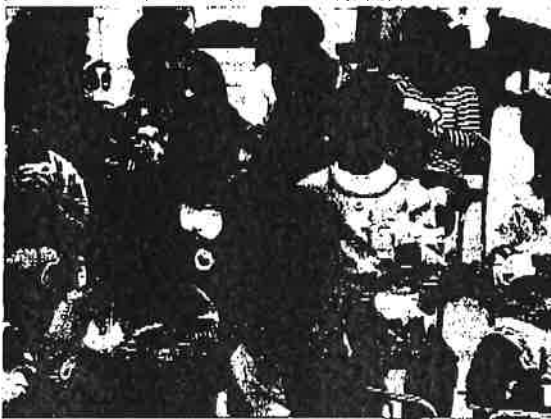
10月 粳摺り、脱穀、精米 講習と実践



11月 芋掘り、収穫



11月 収穫祭 稲がお米になるまで



11月 収穫祭 自分たちで育てた芋と米を試食